



VEJLEDNING TIL RENGØRING OG VEDLIGEHOLD

FLOTTE TÆPPER I MANGE ÅR

INDHOLD:

Et rent tæppe gør en forskel.....	3
Undgå at tæppet bliver beskidt.....	4
Fjern pletter med det samme.....	5
Støvsug effektivt	6 - 7
Rens med faste intervaller.....	8 - 9
Få udarbejdet en god vedligeholdelsesplan.....	10 - 11



“Selvfølgelig vedligeholder vi vores tæpper - dét og den høje kvalitet gør, at de hele tiden ser nye ud.”

Classic Weave installeret hos Rabobank Oost Betuwe i Holland

ET RENT TÆPPE GØR EN FORSKEL

I har valgt at investere i et Fletco-tæppe, hvilket er jeres garanti for høj kvalitet og gode brugsegenskaber.

Hos Fletco vil vi gerne bidrage til, at I har glæde af jeres investering i rigtig mange år. Derfor har vi lavet denne vejledning til rengøring og vedligehold, som vi anbefaler, at I anvender som guide til at udarbejde en vedligeholdelsesplan for jeres tæpper. Planen sikrer, at I har et flot tæppe i mange år og er med til at reducere omkostninger til rengøring og sikre et langt bedre indeklima.

FOREBYG, RENGØR OG VEDLIGEHOOLD

Sådan lyder vores tre enkle råd til, hvordan et tæppe holder sig flot i mange år. Vores vejledning er derfor bygget op omkring, hvordan I minimerer skidt og snavs på jeres tæpper, hvordan I fjerner pletter, og hvad I skal være opmærksomme på, når I tilrettelægger den daglige- eller ugentlige rengøring. Vi præsenterer også metoder til pletfjerning og rensning, som vi anbefaler, at I inddrager i vedligeholdelsesplanen.

GODT FOR MILJØET

Mindre affald er godt for miljøet. Derfor betyder det noget, at hvert eneste tæppe bliver på gulvet så længe som muligt. Tæpper af god kvalitet, som er vedligeholdet korrekt, holder længere og gør derfor også en positiv forskel for miljøet.

UNDGÅ AT TÆPPE BLIVER BESKIDT

Det er langt nemmere og billigere at undgå, at snavs kommer ind i bygningen end at fjerne det fra tæppet.

HOLD AREALET UDEN FOR RENT

Jo renere f.eks. stier, parkeringspladser og garager er, jo mindre snavs bliver der slæbt ind. Om vinteren er det bedre at fjerne sneen end at bruge kemikalier, sand og salt, fordi salt f.eks. kan give saltaflejringer og på sigt ødelægge farven i tæppet.

BRUG RISTE OG DØRMÅTTER

Med udvendige riste og dørmåtter i indgangspartier og andre steder slæber I ikke snavs med ind. Sørg for at riste og dørmåtter er store nok til, at man kan gå mindst fem skridt, så det værste udendørssnavs, salt, sand osv. bliver i måtterne, i stedet for at havne på tæpperne. Støvsug måtterne dagligt, rens dem hyppigt eller skift dem ofte. På den måde sparer I på rengøringen i de øvrige rum.

BESKYT SKRIVEBORDSOMRÅDER

Køreplader under skrivebordene forhindrer hjulene på stolene i at knuse fibre og presse snavs ned i tæppet. For at mindske pletter på tæpperne anbefaler vi også at der fastsættes regler for, hvor i lokalerne man må spise og drikke.

VEDLIGEHOLD VENTILATION OG AIRCONDITION

For at undgå at luftbårne partikler bliver recirkuleret, er det vigtigt at skifte og rense udluftningsfiltre regelmæssigt. Luftbårne partikler omfatter både pollen, røg, udstødningspartikler og industrielt affald fra eksempelvis kopimaskiner og printere.

FJERN PLETTER MED DET SAMME

At spille er uundgåeligt, men det behøver ikke at give permanente pletter. Den mest effektive måde at fjerne pletter på er at fjerne dem med det samme.

FØLG NOGLE ENKLE RÅD:

BRUG ALTID kun en ren fnugfri klud, gerne frotté eller mikrofiber, og danskvand eller lunkent vand til at fjerne pletter.

ARBEJD ALTID UDEFRA og ind i pletten, så undgår I at tvære pletten ud, så den bliver større.

SKRAB HURTIGST muligt pletter fra tyktflydende eller faste stoffer af med en kniv, før I bruger en ren klud med danskvand eller lunkent vand.

STØVSUG ALT DET LØSE VÆK ved en indtørret plet, før I behandler med danskvand eller lunkent vand.

SUG ALTID FØRST så meget som muligt af spildte væsker op med en ren serviet eller klud.

Mange pletter kræver en speciel behandling eller teknik

For at sikre et godt resultat, og især ved større pletter, anbefaler vi, at I kontakter CarpetCare på carpetcare.dk. Det er vigtigt, at I oplyser, om I eller andre allerede har forsøgt at fjerne pletten og hvilke midler, I har anvendt.



STØVSUG EFFEKTIVT

Hvor ofte I skal have støvsuget i forskellige arealer, er en vigtig del af en effektiv vedligeholdelsesplan, der også har fokus på økonomien. Vedligeholdelsesplanen giver jer bl.a. tydelige retningslinjer for, hvor mange gange i løbet af en uge I skal støvsuge i forskellige arealer.

Får I støvsuget effektivt, undgår I, at tørt snavs kommer ned i tæppet og skader fibrene. I undgår samtidig, at snavs bliver spredt til andre områder, hvor der i udgangspunktet ikke er behov for at støvsuge så ofte.

STØVSUG UD FRA ET DEFINERET BEHOV

I vores skitse på side 10 inddeler vi arealer i områder med kraftig, moderat og let trafik. I får den mest effektive vedligeholdelsesplan ved at indarbejde en sådan oversigt.

Arealer med kraftig og moderat trafik kan eksempelvis være:

- Indgange
- Elevatorer
- Receptioner
- Gange
- Cafeterier
- Fællesrum
- Større kontorområder
- Opholdsrum

Arealer med let trafik kan eksempelvis være:

- Enkeltmandskontorer
- Konferencerum
- Mødelokaler

STØVSUGERE VI ANBEFALER

Opretstående støvsugere med roterende børster er meget effektive maskiner og renser i dybden. Vi anbefaler dem til rum med kraftig og moderat trafik for at løfte fibre og få snavset i bunden af tæppet op til overfladen.

Almindelige støvsugere er ofte mindre kraftfulde end opretstående maskiner med børster, men de er lettere og nemmere at manøvrere rundt om møbler. Derfor kan I med fordel anvende dem i kontorer og rum med let trafik.

OBS! Ved langhårede tæpper (Modern Art) anbefaler vi dog, at I bruger et glat mundstykke. Hvis støvsugeren har roterende børster, skal dette slås fra.

Det er vigtigt, at støvsugeren altid skal have et HEPA filter eller lignende, da et godt filter kan holde selv små partikler tilbage, som f.eks. pollen og husstøvmider, så de ikke bliver blæst rundt i lokalet, når I får støvsuget. Læs mere om valg af støvsuger hos Astma-Allergi Danmark på dinhverdag.astma-allergi.dk.



RENS MED FASTE INTERVALLER

Selv de bedste og mest effektive støvsugere kan ikke fjerne snavs, der ligger dybt i tæppet. Renser I tæppet med faste intervaller, forøges tæppets levetid og I sikrer samtidig et godt indeklima.

Ud fra vores undersøgelser ved vi, at hvis der bliver aflejret rensmiddel, sæbe eller kemikalier i tæppet, vil det tiltrække nyt snavs. Der er flere mulige rensningsmetoder. Hvad der vil være den bedste metode hos jer, afhænger bl.a. af trafikken på tæppet.

1. CARPETCARE-METODEN (anbefales)

Med CarpetCare-metoden bliver tæppet rensed ved at der bliver påført en varm (65-75 grader) PH-neutral kraftig kulsyreproducerende vandig opløsning (lige som hvis I bruger dansk vand ved pletter). Opløsningen bliver arbejdet ned i tæppet og suget op. Tæppet bliver herefter tørret med en bomuldsrondel.

Vær opmærksom på:

Ved CarpetCare-metoden anvender man ikke sæber og kemikalier, der giver gentilsmudsning og belaster indeklimaet. Mængderne af vand er meget små, og tæppet bliver derfor ikke gennemvædet, så I undgår, at tæppet slipper på bagsiden. Samtidig nedsætter I risikoen for, at der bliver dannet bakterier og svampesporer. Tæppet kan imprægneres i forbindelse med rensning. Der er en tørretid på blot 1-2 timer.

2. EKSTRAKTIONSMETODEN (kan bruges)

Ekstraktionsmaskiner renses tæppet ved først at spraye varmt vand og rensmiddel ind i tæppet under tryk og derefter suge vand, rensmiddel og snavs op igen. Metoden er den mest anvendte rensningemetode og den fjerner effektivt løst snavs.

Vær opmærksom på:

Overskydende rensmiddel/kemikalier i tæppet tiltrækker snavs og efterlader en fedtet overflade, der forårsager hurtig gentilsmudsning. Fugtighed i tæppet vil også tiltrække snavs. Der er risiko for fejlbehandling og tørretiden er lang, typisk minimum et døgn.

3. TØRRENSNINGSMETODEN

En metode, hvor man fordeler tørrensemiddel på tæppet. En mekanisk børste bearbejder midlet, som tiltrækker det synlige snavs. Derefter støvsuger man midlet op. Her anvender man ingen eller kun lidt vand.

Vær opmærksom på:

Tørrensning påvirker luftkvaliteten under og efter arbejdet. Efter at have rensset tæppet flere gange vil tæppet indeholde overskydende rensmiddel. Det vil derfor være nødvendigt at ekstraktionsrense med varmt vand hvert eller hvert andet år.

4. ROTATIONS-SHAMPOONERINGSMETODEN (bruges med forsigtighed)

Her kommer rensmidlet ned i tæppet gennem en roterende børste, der arbejder midlet ned i tæppet og løsner snavspartikler fra tæppefibrene. I kraftigt tilsmudsede områder anvender man denne metode sammen med en ekstraktionsmaskine.

Vær opmærksom på:

Overskydende rensmiddel/kemikalier i tæppet tiltrækker snavs og efterlader en fedtet overflade, der forårsager hurtig gentilsmudsning. Rotations-shampooering kræver brug af en tung maskine, som kan ødelægge fibrene. Tørre børsterne ud under rensningen, vil det også beskadige fibrene. Tørretiden er lang, typisk minimum et døgn.

GÅ ALDRIG PÅ ET TÆPPE FØR DET ER HELT TØRT EFTER RENSNING.

IMPRÆGNÉR IKKE ET FLETCO-TÆPPE MED ANTISTATMIDLER!

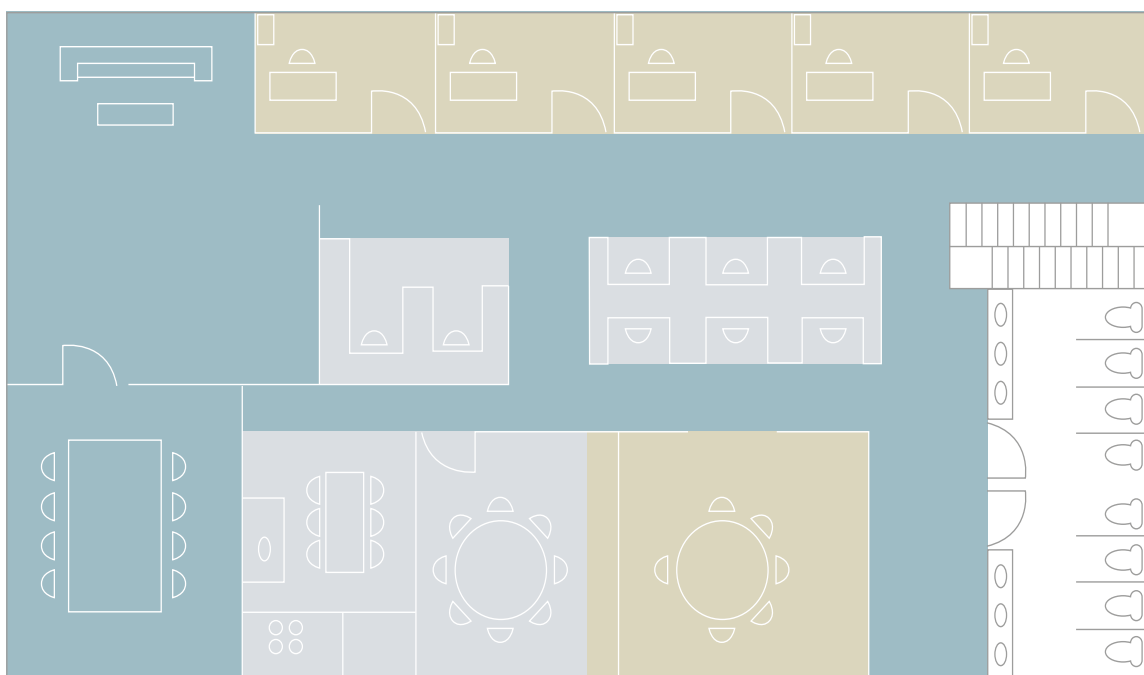
De ledende fibre i et Fletco-tæppe gør tæppet **PERMANENT** antistatisk. Det er derfor **unødvendigt** at anvende antistatiske midler. Disse midler virker derimod i ukontrollerede påføringsmængder smudstiltrækkende og kan være direkte skadelige for tæppet.

FÅ UDARBEJDET EN GOD VEDLIGEHOLDELSPLAN

Det er oplagt, at der, hvor vi går mest, bliver tæppet også mest beskidt. Hvor ofte I skal støvsuge og rense tæppet afhænger derfor af, hvor mange der går på det, og hvad der sidder på deres sko.

Indgangspartier og gangarealer vil være steder, hvor snavs er mest synligt og skadeligt for tæppet. Rundt om inventar i kontorer og mødelokaler vil der typisk være mindre snavs.

En plantegning, der præciserer behovet for rengøring og vedligehold, er et nødvendigt afsæt for en god vedligeholdelsesplan.



Meget trafik: Støvsug dagligt. Rens 3-4 gange årligt.
Moderat trafik: Støvsug dagligt. Rens 2 gange årligt.
Let trafik: Støvsug 2 gange om ugen. Rens 1 gang årligt

Generelle anbefalinger

Nedenstående er en generel oversigt over, hvordan I vedligeholder arealer med tæpper effektivt. Vi anbefaler, at I tilpasser oversigten til jeres konkrete forhold, og at I får udarbejdet en vedligeholdelsesplan for rensning i samarbejde med CarpetCare. Se mere på carpetcare.dk.

Brugsintensitet	Let	Moderat	Kraftig
RUMTYPER	Enkeltmandskontorer Mødelokaler Depotrum Konferencerum	Gangarealer Større kontorområder Fællesrum Opholdsrum	Indgange Kantiner, Butikker Ekspeditionsarealer Receptioner
PRÆVENTIVE FORANSTALTNINGER			
Riste:	Ej aktuelt	Ej aktuelt	Anbefales
Måtter:	Ej aktuelt	Kan bruges	Anbefales
LØBENDE RENGØRING			
Støvsugning:	2 gange ugentligt	Dagligt	Dagligt
Pletfjerning:	Løbende	Løbende	Løbende
RENSNING	1 GANG ÅRLIGT	2 GANGE ÅRLIGT	3-4 GANGE ÅRLIGT
CarpetCare-metoden:	Anbefales	Anbefales	Anbefales
Ekstraktionsmetoden:	Kan bruges	Kan bruges	Kan bruges
Tørrensning:	Kan bruges	Kan bruges	Kan bruges
Rotationsmetoden:	Bruges med forsigtighed	Bruges med forsigtighed	Bruges med forsigtighed

Fletco Carpets A/S kan se tilbage på mere end 70 års udvikling, der har ført virksomheden fra en start som lille leverandør af tæpper til danske forbrugere til en position som leverandør af tæpper til det internationale bolig- og erhvervsmarked.

Fletco har rødder i en egns stolte traditioner for håndværksmæssig og industriel bearbejdning af tekstile produkter. Dette tilhørsforhold er vigtigt, fordi det omfatter værdier som kvalitet, flid og præcision. Samtidig har Fletco udviklet sig til en moderne markeds- og kundeorienteret virksomhed, hvor produktudvikling, teknologisk nytænkning og effektiv produktion er vigtige nøgleord.

Fremtiden vil byde på skærpede krav til miljøbevidsthed i produktionen og dermed også i færdigvarerne. Fletco har tidligt forudset denne udvikling. Virksomhedens eget laboratorium sørger for, at tæpperne overholder kravene til internationalt anerkendte certifikater og prøvninger og står samtidig som garant for, at der er taget højde for morgendagens krav.

